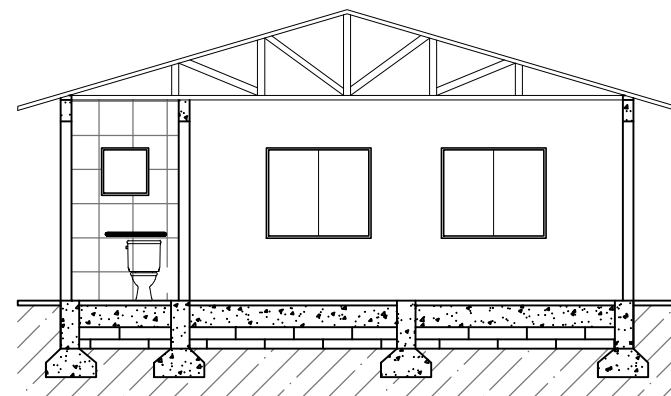
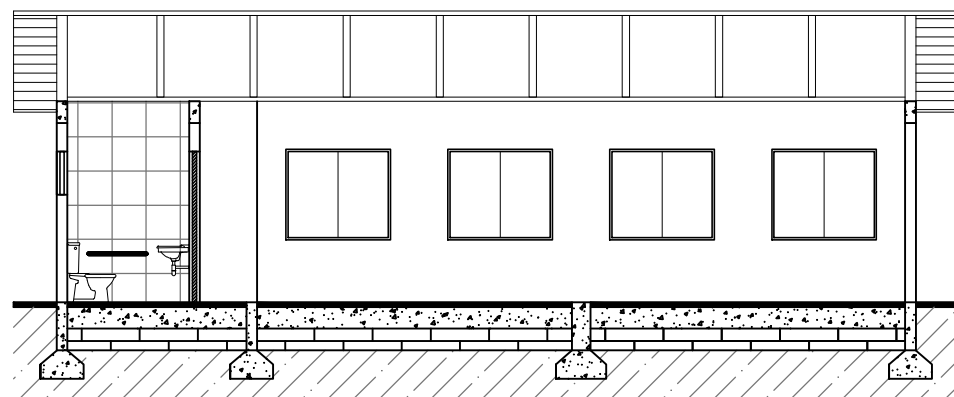


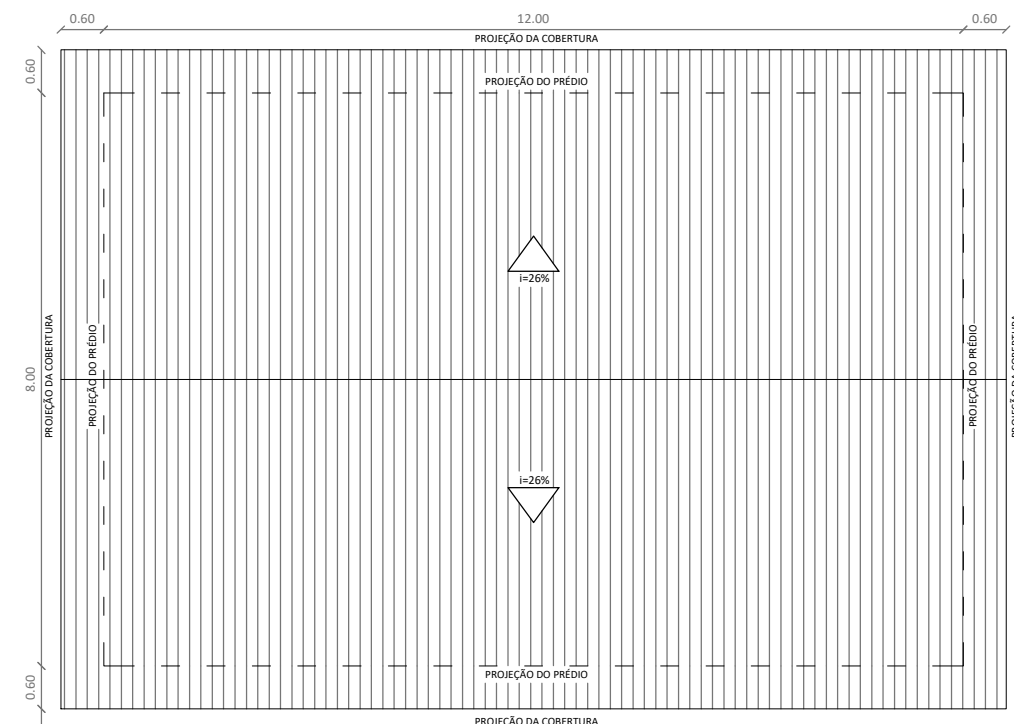
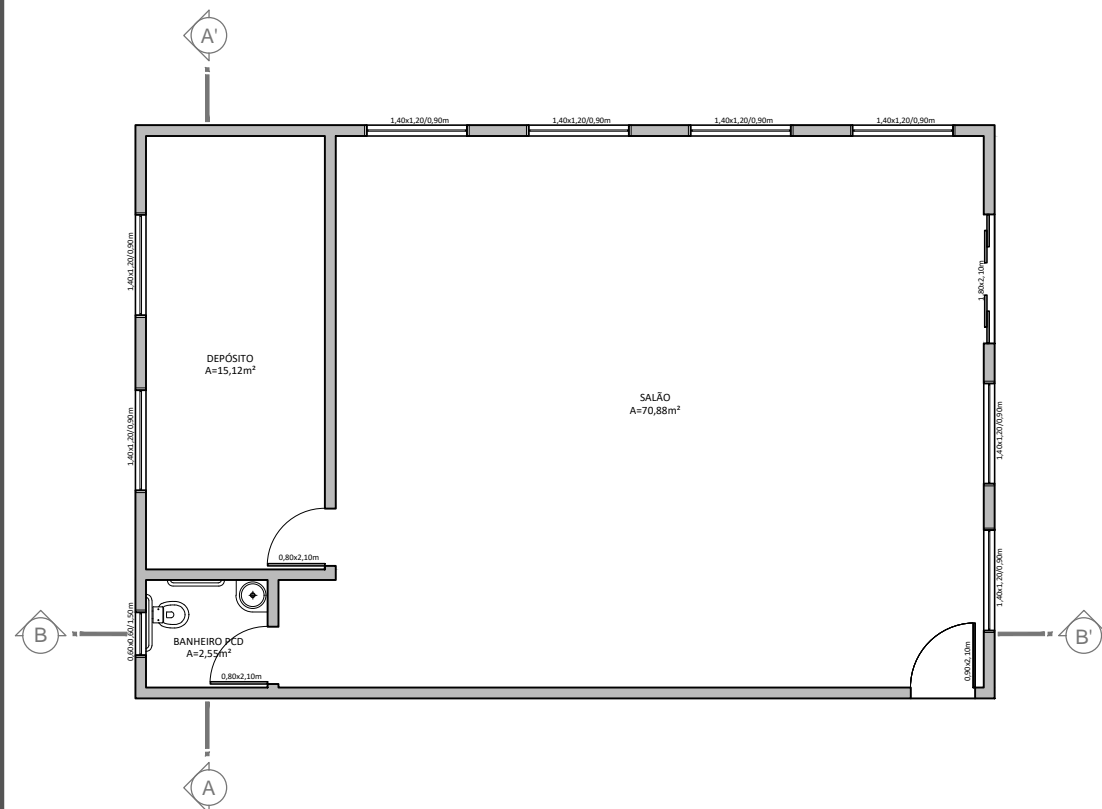
FACHADA



CORTE A-A'



CORTE B-B'



PRÉDIO NOVO
A=96,00m²



PRÉDIO EXISTENTE
A=206,80m²



PREFEITURA MUNICIPAL DE PANTANO GRANDE

Rua Waldo Machado de Oliveira, 177
Pantano Grande / RS
(51) 3734.2220
www.pantanogrande.rs.gov.br

PROJETO:	AMPLIAÇÃO E REFORMA CRAS		
ENDEREÇO:	RUA DOM JOÃO VI, 172 - VILA NOVA		
PROPRIETÁRIO:	PREFEITURA DE PANTANO GRANDE		
RESPONSÁVEL TÉCNICO:	ENG. JUANITA RIBEIRO DE CASTRO	CREA RS275639	
DATA:	26/03/2026	ÁREA: 96,00	ESCALA: S/ESC.

ASS. ALCIDES EMILIO PAGANOTTO
PREFEITO MUNICIPAL DE PANTANO GRANDE

ASS. RESPONSÁVEL TÉCNICO

PRANCHA: COBERTURA, CORTE E FACHADA